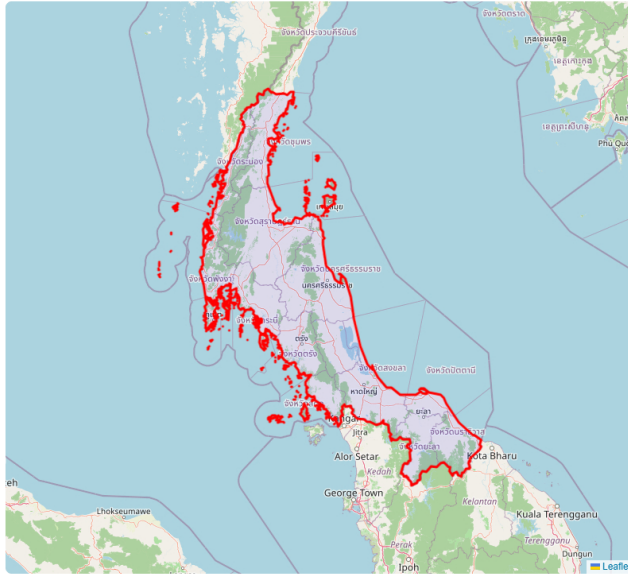




ภาคใต้

ทั้งหมด



ความจุแหล่งน้ำผิวดิน
8.75
ล้าน ลบ.ม.

จำนวนแหล่งน้ำผิวดิน
20
แห่ง

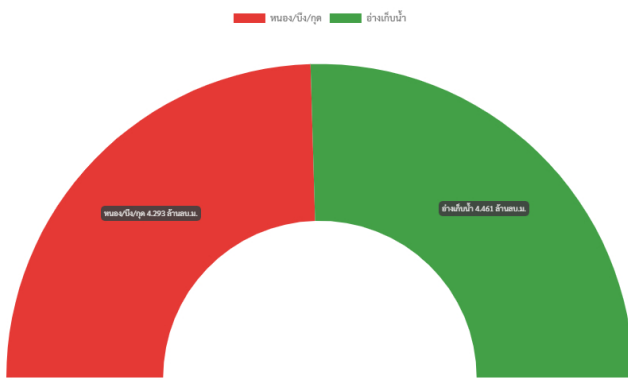
ปริมาณน้ำปัจจุบัน
7.05 (80.54%)
ล้าน ลบ.ม.



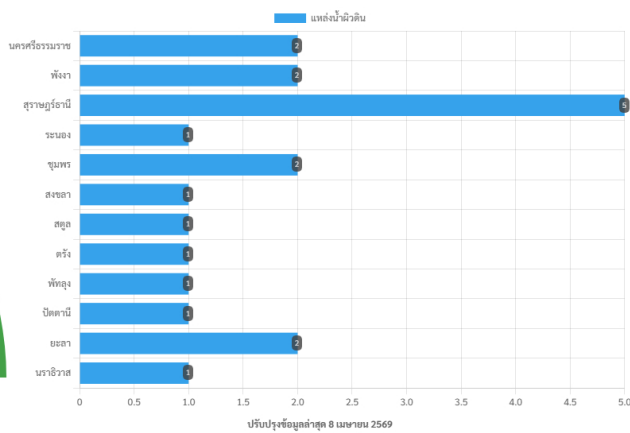
น้อยกว่า 20%	0	แห่ง
21% - 30%	0	แห่ง
31% - 80%	9	แห่ง
81% - 100%	8	แห่ง
มากกว่า 100%	3	แห่ง

ประเภทกับความจุแหล่งน้ำผิวดิน 8.75 ล้าน ลบ.ม.

พื้นที่กับความจุแหล่งน้ำผิวดิน



ปรับปรุงข้อมูลล่าสุด 8 เมษายน 2569



ปรับปรุงข้อมูลล่าสุด 8 เมษายน 2569